

Adresse

Universitätsmedizin Mannheim
Neurologische Klinik, Haus 13-3
Theodor-Kutzer-Ufer 1-3
68167 Mannheim

Lageplan:



Wir freuen uns auf Ihre Teilnahme!

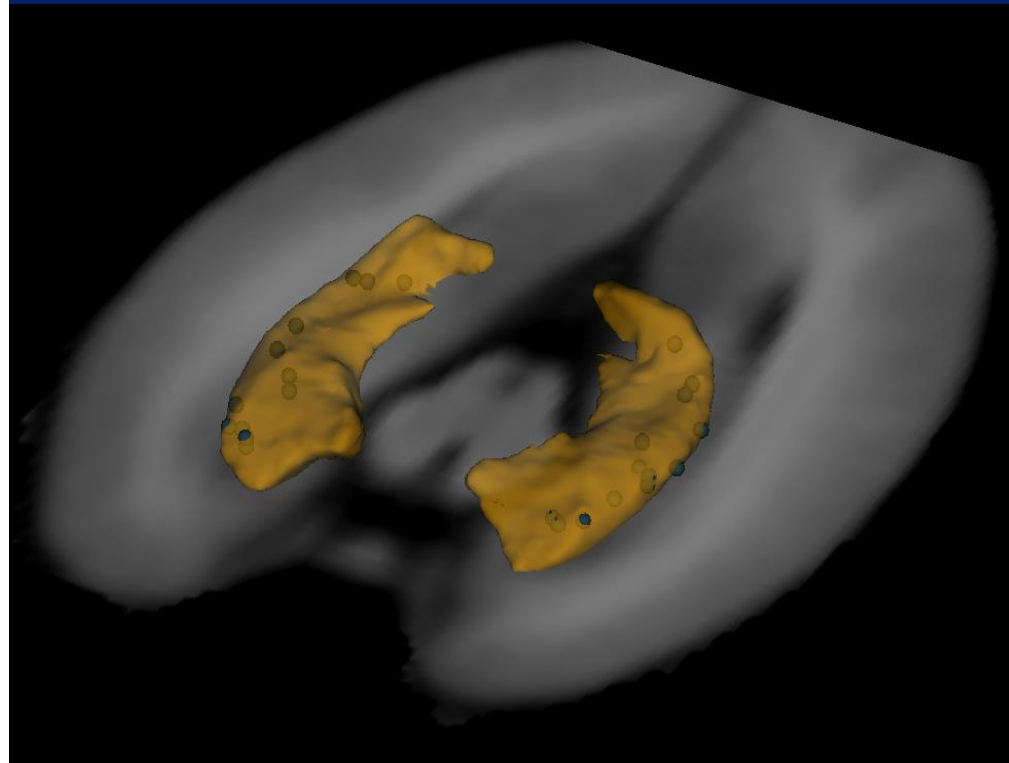
Medizinische Fakultät Mannheim
der Universität Heidelberg



Neurologische Klinik

Gedächtnis-Studie

Probandenaufruf



Worum geht es?

In der **Gedächtnis-Studie** untersuchen wir, wie kontextlose Gedächtnisinhalte (z.B. Vokabular, Wortbedeutungen und das Allgemeinwissen) abgerufen werden, um wichtige Informationen zur Funktionsweise unseres Gedächtnisses näher zu beleuchten.

Wer kann teilnehmen?

- Frauen und Männer ab 50 Jahren
- Deutsche MuttersprachlerInnen
- Personen ohne neurologische oder akut psychiatrische Erkrankung

Wie läuft die Studie ab?

Wir vereinbaren einen Termin, an dem wir Sie zu uns einladen. Die Studie besteht aus 2 Teilen: Im ersten Teil der Studie bearbeiten Sie drei Aufgaben, die gezielt Gedächtnisinhalte des Allgemeinwissens prüfen (Dauer ca. 150 Minuten). Im zweiten Teil der Studie möchten wir eine Kernspintomographie des Gehirns durchführen (Dauer ca. 30 Minuten). Beide Teile der Studie werden am selben Tag stattfinden. Alle durchgeführten Messungen sind gesundheitlich unbedenklich.

Aufwandsentschädigung

Für die Teilnahme am ersten Teil der Studie erhalten Sie eine **Aufwandsentschädigung von 30,- Euro**, für die Teilnahme am zweiten Teil der Studie erhalten Sie eine **Aufwandsentschädigung von 20,- Euro**. Diese Aufwandsentschädigungen sollen auch eventuell anfallende Fahrtkosten abdecken.

Kontakt

Bei Interesse oder Fragen schreiben Sie uns gerne eine E-Mail oder rufen Sie uns an.

M. Sc. Psych. Vesile Sandikci

E-Mail: vesile.sandikci@umm.de

Telefon: +49 621 383-2041

Dr. rer. nat. Dipl. Psych. Anne Ebert

E-Mail: anne.ebert@umm.de

Telefon: +49 621 383-3081