

## Kontakt

Medizinische Fakultät Mannheim  
der Universität Heidelberg

### Neurologische Klinik

Frau Claudia Koch  
Theodor-Kutzer-Ufer 1 – 3  
68167 Mannheim

Telefon: +49 621 383-2885  
Telefax: +49 621 383-3807

E-Mail: [claudia.koch@umm.de](mailto:claudia.koch@umm.de)  
[www.umm.de/neurologie](http://www.umm.de/neurologie)



## So erreicht uns Ihre Spende



Bitte geben Sie bei Ihrer Überweisung als Verwendungszweck „Spende, Kostenstelle 73000297, Neurologische Klinik“, Ihren Namen und Ihre vollständige Adresse an.

Unsere Bankverbindung:

**Medizinische Fakultät Mannheim  
der Universität Heidelberg**

Landesbank Baden-Württemberg (LBBW)  
IBAN: DE40 6005 0101 0004 6163 42  
BIC: SOLADEST600

Gerne schicken wir Ihnen auf Wunsch eine Spendenbescheinigung zu.

## Neurologische Klinik Universitätsmedizin Mannheim



# Ihre Spende hilft – Vielen Dank!



Medizinische Fakultät Mannheim  
der Universität Heidelberg  
Universitätsklinikum Mannheim



## Ihre Spende hilft

### Liebe Patientinnen und Patienten, liebe Angehörige, liebe Interessierte,



unser wichtigstes Anliegen ist es, Menschen mit neurologischen Erkrankungen bestmöglich zu helfen – Patienten mit chronischen neurologischen Störungen, mit Schlaganfall, Parkinson, Demenz, Epilepsie, Multipler Sklerose, mit Hirntumoren, Muskelerkrankungen oder entzündlichen Erkrankungen der peripheren Nerven.

Die neurologische Forschung ist dabei dringend notwendig und daher essentieller Bestandteil unserer Arbeit. Unsere wissenschaftlichen Schwerpunkte liegen in den Bereichen experimentelle und klinische Schlaganfallforschung, Neuroimmunologie und innovative Bildgebung, Schmerzforschung, neurologische Notfallmedizin, neurodegenerative Erkrankungen und Neuroonkologie.



### Forschungsförderung

Wir möchten in die Zukunft investieren und sehen daher eine unserer wichtigen Aufgaben in der optimalen Förderung von engagierten Nachwuchswissenschaftlern.

Um unsere Ideen erfolgreich umsetzen und unsere Möglichkeiten zum Wohle unserer Patienten vollständig ausschöpfen zu können, sind private Mittel wichtig. Wir können damit finanzielle Lücken schließen und Ihnen auch zukünftig medizinische Hilfe auf höchstem Niveau anbieten.

Wir danken Ihnen herzlich für Ihre Unterstützung.

Ihr

**Prof. Dr. Michael Platten**  
Direktor der Neurologischen Klinik

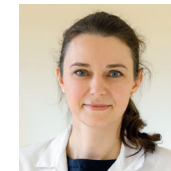


## Wir forschen für Sie



„Neurologische Notfälle bedürfen einer raschen und zuverlässigen diagnostischen Einschätzung, um die oftmals zeitsensitiven Therapien initiieren zu können. Hier setzt meine Forschung an, die u. a. auf die Etablierung und Evaluation eines patientenorientierten und -zentrierten Bedarfsmanagements abzielt.“

**Dr. Carolin Hoyer**



„Mein Forschungsinteresse gilt der Weiterentwicklung zielgerichteter Impfstoffe zur Behandlung bösartiger Hirntumore. Ziel ist dabei, durch eine auf den einzelnen Patienten abgestimmte Tumorimpfung das eigene Immunsystem gegen die Krebszellen zu aktivieren und damit eine möglichst wirksame und gleichzeitig nebenwirkungsarme Behandlung für Hirntumorpatienten zu realisieren.“

**Dr. Katharina Sahn**



„Die kernspintomographische Bildgebung des zentralen Nervensystems ist für die Diagnosestellung, Kontrollen und Therapie der Multiplen Sklerose (MS) unverzichtbar geworden. Im Rahmen meiner Forschung analysiere ich Magnetresonanzenz-Bilder von an MS erkrankten Menschen um den Krankheitsmechanismus besser zu verstehen und so neue Ansatzpunkte für Therapien zu finden.“

**Dr. Claudia Weber**



„Ich möchte durch meine Forschung und durch die Vernetzung vorklinischer und klinischer Wissenschaft einen Beitrag zur Verbesserung der Therapie und Lebensqualität von Schmerzpatienten leisten. Durch die Teilnahme an klinischen Studien helfen mir meine Patienten dabei, dieses Ziel zu erreichen.“

**Dr. Matthias Wittayer**